

技术资料

Fluke VT06 和 VT08 轻便型红外热像仪

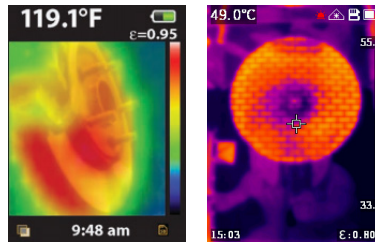
掌上新仪，质感轻·晰



- -20°C - 400°C宽量程
- 2小时快充，8小时续航
- 单层菜单界面，即开即测
- 自带激光瞄准点，快速定位被测目标
- 高低温自动捕捉
- 22Hz帧频

更高分辨率，大大提升测温效率

120 x 90像素机型，超过10,000个红外像素点，比上一代产品*提升了12倍，丰富的温度细节帮助您更快发现问题。



上一代产品VT04*拍摄
[28x28像素]

VT08拍摄
[120x90像素]

虚实难辨？红外可见光融合来帮您！

VT08同时配备红外和可见光摄像头，将同一画面的红外和可见光成像进行实时融合，让您能够清晰分辨被测目标。另外，Fluke的IR-Fusion®技术还可以让您根据自己的习惯快速调节融合程度，或切换至画中画模式。



点温仪的大小，热像仪的体验

【轻便】是VT06/08热像仪的优势之一，无论从重量还是尺寸，它几乎能与点温仪媲美。小身材却有大本领，您能获得由点到面的测温飞跃性体验。



防摔防尘防水，无惧严酷工业环境

秉承着福禄克产品坚固耐用的传统，VT06/08拥有IP65的防护等级及2m防摔的特点。即使经历日晒、雨淋或失手摔落，也能提供稳定可靠的测试结果。



	VT08	VT06
红外图像与光学		
红外分辨率	120×90	
红外波段	7.5~14μm (长波)	
帧频	22Hz	
热灵敏度/NETD	< 60mk	
视场角(H x V)	50° x 37.5°	
空间分辨率	7.6mrad	
调焦方式	免调焦	
最小聚焦距离	0.5 m (19.7 in)	
图像显示及存储		
图像模式	红外图像 可见光图像 画中画	红外图像
调色板	铁红、彩虹色、高对比度、琥珀色、熔融金属色、灰度	
内部存储	14 GB (>50000 张图片)	
图片格式	JPEG压缩格式(.jpg)	
画中画模式	有	无
测温		
测温范围	-20 °C 至 400 °C [-4 °F to 752 °F] (-10 °C以下未计量)	
测温精度	在23°C±5°C时, 为±2°C 或 2% (取较大值)	
发射率	可调	
背景温度补偿	有	
高/低温自动捕捉	有	
中心点温度	有	
报警	全屏最高温/低温报警	
产品接口及镜头		
可见光镜头	有	无
手电筒	有	无
激光瞄准	有	
Type-C接口	有	
三脚架接口	有	
电源系统		
电池类型	可充电锂离子电池, 不可拆卸	
电池工作时间	≥5 小时 (VT08) ≥8 小时 (VT06) 实际续航时间取决于环境和设置	
充电时间	< 2.5小时充满	
电池充电温度	0°C~45°C	
电池充电系统	在机器内充电 (电池不可拆卸)	
交流电源适配器	包括电源, 通用适配器 输出:5 VDC, 2 A	
省电模式	有	

	VT08	VT06
环境参数		
工作温度	-10°C~50°C	
工作海拔	2000 m (1.24 mi)	
存储海拔	12 000 m (7.5 mi)	
其他		
质保	一年	
标配件	腕带、快速操作指南、充电头+适配器、TYPE-C数据线、资料下载卡、质保卡（合格证）、China RoHS 表格	
显示屏	6.096cm (2.4英寸) LCD	
语言	简体中文、繁体中文、日文、韩文	
尺寸	20.4 cm x 6.6 cm x 7.6 cm	
重量	0.36 kg	0.35 kg
相对湿度	≤90%，无凝结	
PC红外分析软件	有	
安全特性		
安全标准	IEC 61010-1: 污染等级2级	
激光	IEC 60825-1: 2级 650 nm, <1 mW	
电池	IEC 62133-2, UN 38.3	
防护等级	IEC 60529: IP65 (Type-C接口闭合时)	
抗跌落	2m	
电磁兼容性 (EMC)		
国际	IEC 61326-1: 工业电磁环境 CISPR 11: 1组, A类	
韩国 (KCC)	Class A Equipment	
美国 (FCC)	47 CFR 15 subpart B.	

订购信息

Fluke-VT06/CN 5313567 轻便型红外热像仪
 Fluke-VT08/CN 5313571 轻便型红外热像仪

标准配置

主机
 腕带
 快速操作指南
 充电头+适配器
 TYPE-C数据线
 资料下载卡
 质保卡（合格证）



Fluke. *Keeping your world up and running.®*

福禄克测试仪器（上海）有限公司
 客服热线：400-810-3435
 官方网址：www.fluke.com.cn

©2021 Fluke Corporation. 10/2021