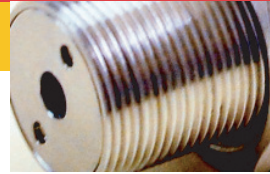


CIX系列



Noncontact Temperature Measurement for Industrial Applications & OEMs

雷泰新一代高性能迷你型红外测温仪，满足OEM及设备制造用户的多种应用需求



NEW

CIX 迷你型
红外测温仪

 **Raytek**[®]
A Fluke Company

性能亮点

- 测温范围：-20~500°C
- 测量精度：读数的 ± 1.5% 或 ± 2°C，取大值
- 重复精度：读数的 ± 0.5% 或 ± 1°C，取大值
- 光学分辨率：6:1 4:1
- 最高工作环境温度：-10~70°C（无水冷条件下）
- 温度分辨率：0.1°C
- 输出：0-5V 输出，RS232，报警
- 探头故障自检功能
- RS232 数字通讯，可远程控制、设置探头及设置
- 信号处理可调
- 操作简单的探头设置软件
- 多种附件可选：空气吹扫器及镜头保护等附件
- 密封等级：NEMA-4X，IP65

性能描述

雷泰新一代CIX高性能迷你型红外测温仪，满足工业设备用户的多种应用需求。CIX红外测温仪测温范围宽、精度高、体积小、0-5V信号输出、性价比高，是系统集成商、设备配套商的最佳选择。

CIX探头自带0-5V信号输出，可以很容易地替代设备中已使用的传统热偶。

CIX新一代迷你型红外测温仪采用不锈钢机身，仪器的密封等级达到“IP65(NEMA-4)”，使得CIX探头在即使没有水冷套的情况下，依然可以在最高70°C（160°F）的环境温度下正常工作。

CIX新一代红外测温仪是目前市场上同类产品中，功能最强大的一款小尺寸产品。CIX自带RS232数字通讯接口、专用的Windows下操作软件为操作者远程设置参数、探头远程监控（可同时监控多个探头）提供极大的方便。

此外，CIX还内置LED故障指示灯，当探头在非常状态下时，该指示灯会有不同的灯光信号提示，用户可根据操作手册上的灯光指示对应的状态，来实时了解仪器的工作状态。

性能参数

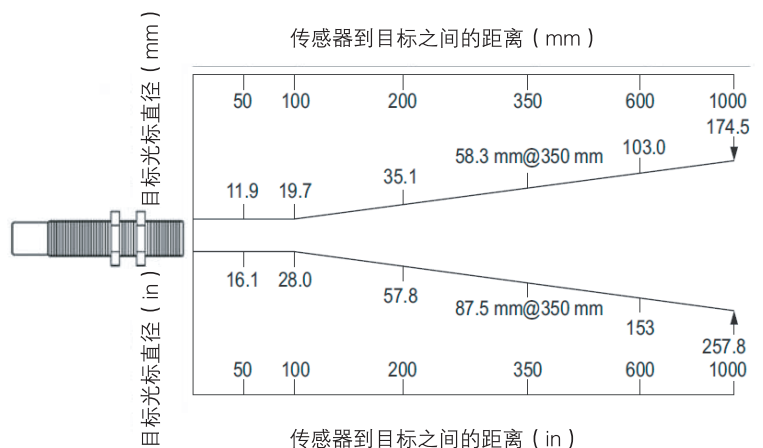
温度范围	CIM/CIT: -20°C~500°C CIEA: -20°C~300°C CIEB: 30°C~500°C
精度（电压输出）	CIM: 读数的 ± 1.5% 或 ± 2°C 取最大值 其他: 读数的 ± 2% 或 ± 2°C 取最大值 注意: 从 -20~0°C 精度为 ± 3.5°C
响应波长	8~14 μm
重复精度	CIM: 读数的 ± 0.5% 或 ± 1°C 取最大值 其他: 读数的 ± 1% 或 ± 1°C 取最大值
温度分辨率	0.1°C
响应时间	150 ms（95%响应）
发射率	0.10~1.10（可调）
透过率	0.10~1.00（可调）
信号处理	峰值保持、谷值保持、平均值
探头故障自检功能	正常，报警，超量程，不稳定，报警故障

光路图

$D:S$ （聚焦点）= 6:1（58.3mm@350mm）或 4:1（87.5mm@350mm）

D = 仪器与目标的距离

S = 光斑直径（90%能量）



电性能参数

模拟输出	0~5V 电压输出
电缆长度	0.8米标准配置 3米 (可选)
热偶输出	100 ohms
电压输出最小负载	50K ohms
供电	24VDC \pm 20% @ 10mA
数字输出 ⁵	双向 RS232 数字输出
报警输出 ⁵	Transistor, 24VDC \pm 20% < 20mA

⁵数字输出和报警输出共用一芯, 针对CIT型号

用户可使用探头设置软件进行报警设置



选件

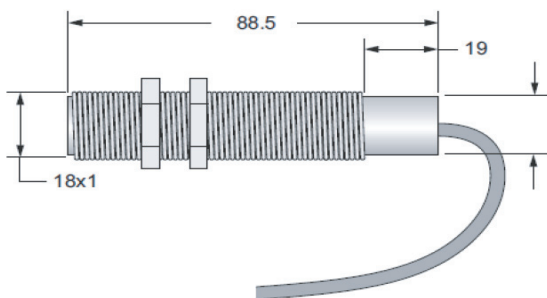
每套CIX探头标准配置包括2个安装螺母, 0.8米电缆, 一本快速安装指南。

可根据需要提供3米电缆的CIX探头。

物理性能

仪器密封等级	IP65 (NEMA-4)
环境工作温度	0°C~70°C (32 F ~160 F)
电缆工作温度	-30°C~105°C (-22 F ~220 F)
仪器存储温度	-20°C~85°C (-4 F ~185 F)
相对湿度	10~95%, 无结露
抗震	IEC 68-2-27(MIL STD 810D) 50 g' s, 11mSec, any axis
抗振	IEC 68-2-27(MIL STD 810D) 3 g' s, any axis, 11~200Hz
重量	0.8米线探头重量: 145g (5.1 oz)

探头尺寸



可调安装支架
(XXXCIADJB)



空气吹扫器

用于保护镜头或直角镜始终保持干燥状态

(XXXCMACAPM)



镜头保护盖

(XXXCMACPWM)

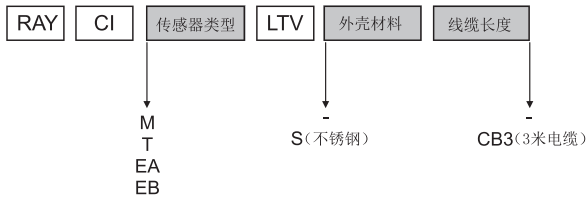


直角镜

(XXXCMACRAM)



Raytek 选型表

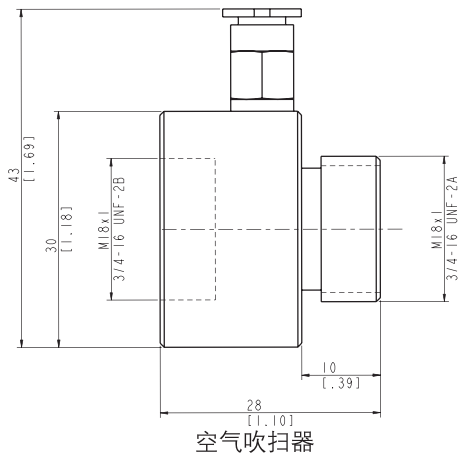


传感器类型	M, T, EA, EB可选, 详见产品介绍部分
外壳材料	标准是铝制外壳, “S”型是不锈钢外壳
线缆长度	标准长度 0.8m, “CB3”是3m

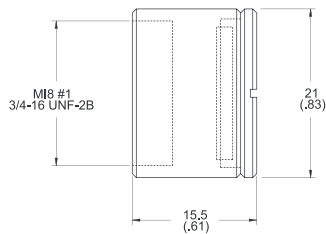
* 可选附加

选件	型号	描述
固定支架	XXXCIACFB	用于固定测温仪, 不可调。
可调支架	XXXCIADJB	用于固定测温仪, 可调。
空气吹扫器	XXXCMACAPM	吹扫空气, 保证镜头洁净。
直角反射镜	XXXCMACRAM	安装于测温仪前端, 用于测量探头侧面的温度。
保护窗口	XXXCMACPWM	保护红外测温仪的镜头

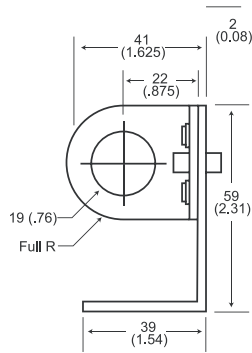
选件尺寸



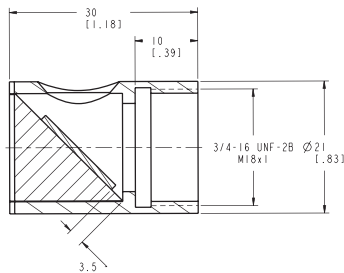
空气吹扫器



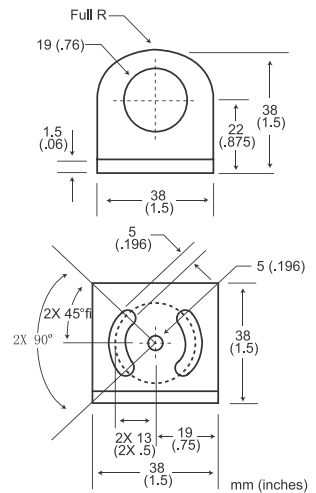
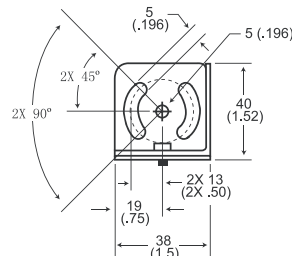
镜头保护盖



可调安装支架



直角反射镜



固定安装支架



Q 关注微信二维码
技术、售后、服务
“一站”解决

雷泰中国 中文网址: www.raytek.com.cn
英文网址: www.raytek.com

咨询电话: 400 810 3435
维修服务电话: 400 615 1563
咨询邮箱: support@raytek.com.cn

© 2014 Raytek 公司版权所有, 5/2015, B 版参数更新
恕不另行通知, 订货前请确认。