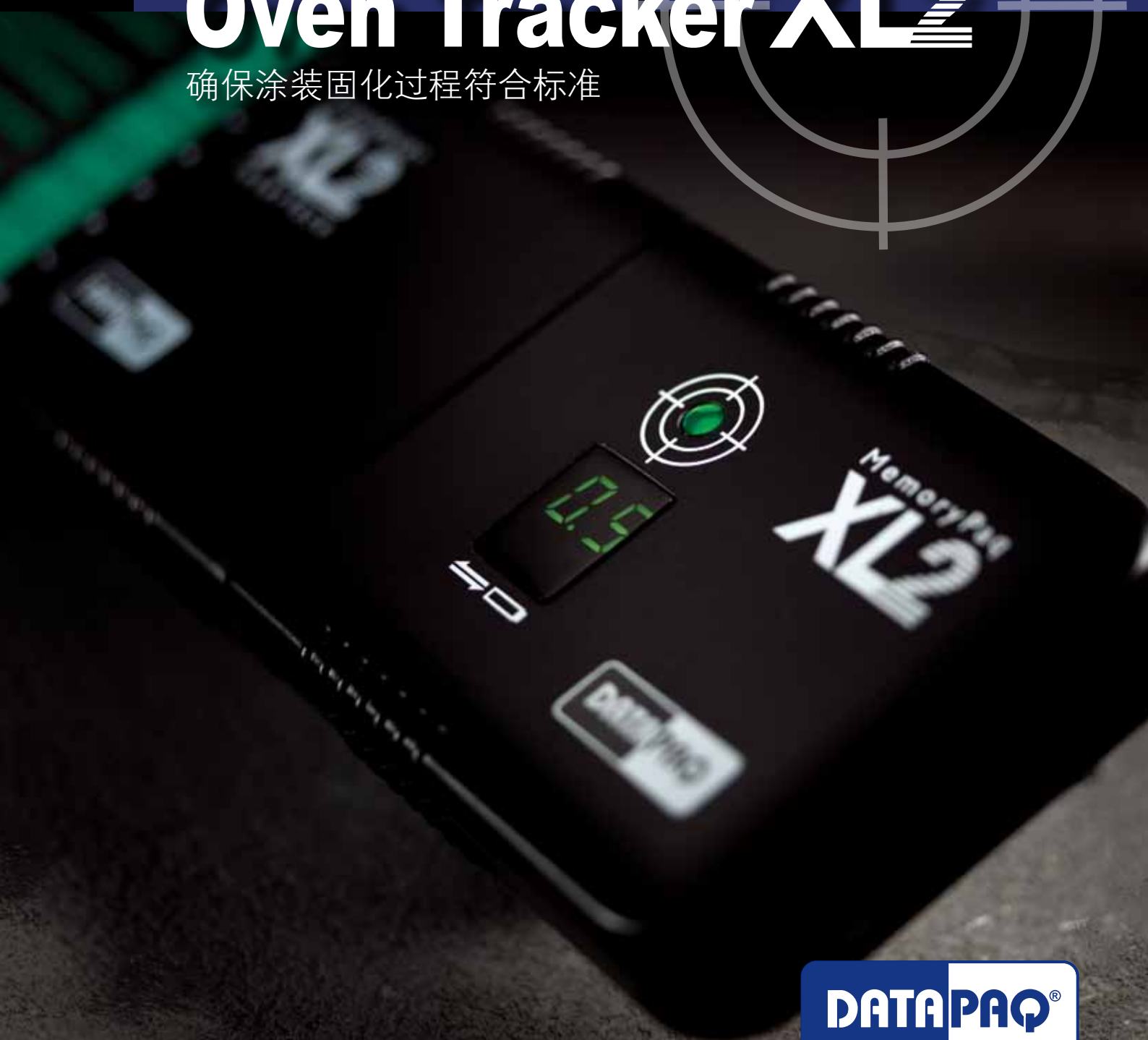


DATAPAQ

Oven Tracker[®] XL2

确保涂装固化过程符合标准



A Fluke Company

DATAPAQ

Datapaq®提供温度测绘解决方案
从1984年至今，Datapaq®已经成为世界范围内的涂料和粉末涂料温度曲线测绘的代名词。Datapaq在准确度、易用性和可靠性方面久负盛名，并不断树立了卓越的行业标准。Datapaq是温度曲线测绘的首选，并不断提供超越最严苛的热过程需求的系统。

XL2 解决方案...

Datapaq时刻聆听客户需求及其过程要求。当需求改变时，解决方案也随之变化。Datapaq以提供最新一代的炉温跟踪仪系统XL2为傲...这是一套坚固、全面、智能且使用简单的炉温测绘系统。

新XL2具有革命性的新功能，确保日常炉温测绘工作比以往任何时候更简单。

使您一路绿灯...



- 质量
- 过程控制
- 生产力
- 消减费用



智能数据记录器...

XL2根据客户需求而设计，继承Datapaq的炉温跟踪仪传统，采用独特的双数据记录器设计。

实时监测

在间歇式炉外部使用XL2系统，使您能够将实时数据直接记录至PC。非常适合于研发工作、红外(IR)油漆维修炉测试及任意间歇式固化过程。

利用SmartPaq可基于Datapaq值、温度点的持续时间或最高温度预编程MemoryPaq的过程合格/不合格标准。当从烘烤炉内出来时，智能XL2数据记录器会立即指出过程是否超出控制指标。

从炉内出来时，可从隔热箱内取出，并在MemoryPaq上检查指示。绿色LED表示表示过程正常，依此即可满怀信心地继续。

红色指示表示故障。停止生产，对测绘数据进行详尽分析。然后即可采取补救措施，修正所有过程问题。

智能多次运行能力可连续测绘温度曲线，无需分别单独下载。这样就避免了在测绘之间返回QA办公室，节省时间和劳力。



值得信赖的热保护...

Datapaq在超过20年的时间里投资开发先进的隔热箱，现在可提供工业上可用的最齐全的隔热箱。

当Oven XL2温度测绘系统通过烘烤炉时，您需要绝对信任数据记录器能够免受烘烤过程中恶劣环境的破坏。

标准的XL2隔热箱专门为汽车喷涂生产线设计，采用拥有专利的无硅酮结构，不必担心污染问题及油漆表面瑕疵，并且可帮助您实现所要求的高质量。

除标准XL2隔热箱外，Datapaq还提供可满足其他特殊过程需要的各种隔热箱。

信心十足地测绘过程数据...

XL2系统提供各种齐全的热电偶选件，满足您的过程或生产需求。能够简单、方便、准确且信心十足地测量车身上狭窄、难以触及的凹槽。

所有的K型热电偶的技术指标都符合误差特殊限值(Special Limits of Error)，保证最高水平的准确度。

提供玻璃纤维和矿物质绝缘电缆，可用于较高温度的过程。



满足喷涂过程的挑战

- 汽车组装线(OEM)
- 汽车零部件供应
- 油漆、粉末涂料和涂漆供应
- 电器制造商
- 一般工业
- 五金构件
- 金属包装(1和3片罐)
- PTFE和Dacromet高温涂层
- 纺织涂层(成衣)
- 定制喷涂
- 炉制造商

为业务带来利益

使XL2系统穿过烘烤炉并发现最后工序的潜力。利用产品和炉温数据将质量和利润提高到新水平。

产品涂饰质量

证明您的烘烤炉能够提供必要的固化条件，实现所要求的物理和装饰特性。防止欠固化和过固化、停工风险、昂贵的废品或返工及产品召回。

过程验证

创建认可的可溯源温度曲线报告，向客户及监管机构(Qualicoat、ISO9000、CQI-12)证明过程是受控的。一张报告即可使您赢得下一个订单。

优化生产力和效率

利用准确的测绘数据优化烘烤炉。使生产线速度最大化，获得最大生产力，又避免产品质量风险。调节炉温设置点，将功耗降至最低。想象一下将来12个月可能节省的能源费用吧！

快速解决故障

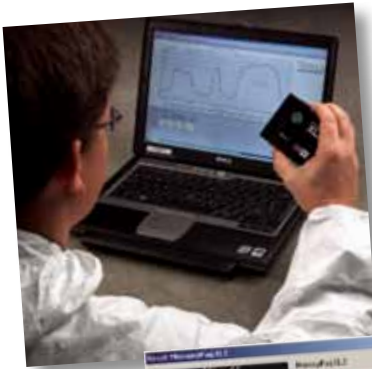
立即发现烘烤炉故障，并利用数据信息建议补救措施。证明所采取的所有服务或维护措施的有效性。切记，每小时的生产力损失对企业来说都代价不菲。



与众不同

Insight™ Professional的利益

Datapaq专门设计了强大的Insight分析软件，将原始温度数据转换为内容丰富的信息，可以用来理解、控制和优化固化过程。复杂的计算被简化，实现快速且完整的分析。关于烘烤炉的详尽信息使您用一页报告即可说明一切问题。软件使用简单、高精度且效率高。

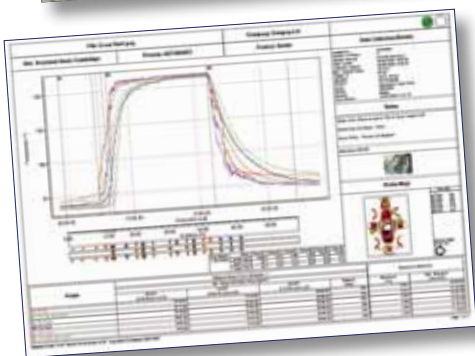
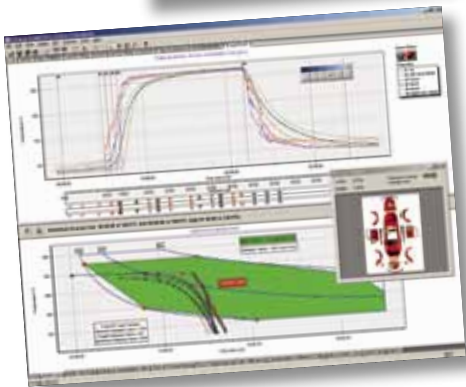


可选择适合您具体需求的功能版本

- Insight Professional——可定制全功能Insight分析软件包，适合汽车工业领域的顶级用户。
- Insight Basic——基本版本Insight分析软件包，适合配合XL2入门级应用。

无论是技术专家还是生产线工人，使用同样简单

- 设置向导——在所有必要的任务中，通过简单的步骤，逐步引导客户以正确的顺序设置关键分析特性。用来辅助培训也非常不错。
- 新分析工具，设计用于满足最高的技术指标要求，如汽车组装。



- i. 拼图分析和Datapaq值
- ii. 自动更新SPC (统计过程控制)
- iii. 升温分析工具
- iv. 温差探测工具
- v. 带链接照片库的探头位置产品图
- vi. 高级报告能力

- 包括全面的、上下文敏感的帮助功能。
- Insight分析软件提供多种语言版本。

The Worldwide Leader in Temperature Profiling



咨询电话: 400 810 3435

上海办事处
上海市长宁区临虹路280弄
6号楼3楼 200335
电话: 021-61286235
传真: 021-61286222

咨询邮箱: sales@datapaq.com.cn

北京办事处
北京市建国门外大街22号赛特大厦
1901室 100004
电话: 010-64384691
传真: 010-65123437

售后邮箱: service@datapaq.com.cn

深圳办事处
深圳市福田区南园路68号上步大厦
A, K, L室 518031
电话: 0755-26523201
传真: 0755-26523280



www.datapaq.com.cn
© 2011 Datapaq (2046 Rev B) 7/2011
Datapaq、Datapaq标识和OvenTracker
为Datapaq的注册商标。
技术指标如有更改，恕不另行通知。