

技术资料

Fluke TiS55 PRO、TiS65 PRO、TiS75PRO 红外热像仪



- 384x288红外分辨率(75 PRO)
- -20-650°C宽量程(75PRO)
- 自定义温差以及三相最大温差
- 无线传图
- 2米防摔

清晰视界 效能非凡

福禄克新一代全优系列热像仪，通过三重画质升级与全流程效率优化，助力工程师实现更清晰、更标准、更高效的现场设备巡检与管理。

硬核升级 睿见细微

整体光学系统进行了镜头/探测器/超分辨率升级，降低画面信噪比，画质更加细腻清晰。设备维护、研发品管等多场景均适用。

化繁为简 一键到位

仅需4步，助您高效完成巡检筛查和报告

第一步:选择预设场景

对于经常需要重复测试的场景或关键设备，您可以将需要的场景测试参数预置保存，并使用快捷Action按键随时调用，确保每次测试标准统一，并节省设置时间。

第二步:扫码自动命名

热像仪扫描设备二维码或条形码即可识别对应设备名称，自动作为热图名称保存，避免手动记录错误

第三步:无线秒传热图

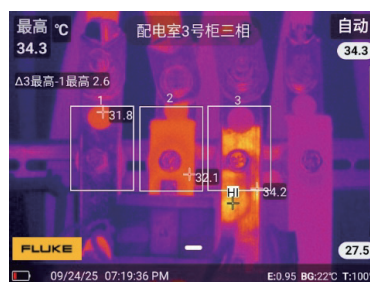
热图可无线直接传输到手机或电脑，告别电脑+数据线的传统传输方式，现场发现问题及时汇报。

第四步:一键自动报告

通过免费的Fluke Connect Express分析软件，可以完成热图编辑、趋势记录分析、一键生成报告、设置自定义报告模板，全中文流畅操作界面，帮忙高效完成最后一步。

巡检专家 标准管理

预置巡检路线，实时跟踪测试进度避免漏检，二维码无法覆盖场景的数据化新选择。



一键调用三相最大温差测试场景



选择巡检路线及查看进度

技术指标

| 型号 | TiS55 PRO | TiS65 PRO | TiS75 PRO |
|----------------------------|--|---------------------------------|---------------------------------|
| 关键功能 | | | |
| 红外分辨率 | 288 x 216 (62,208像素) | 320 x 240 (76,800像素) | 384 x 288 (110,592像素) |
| 超像素 | 576 x 432 | 640 x 480 | 768 x 576 |
| 探测器类型 | 非制冷型红外焦平面探测器 | | |
| 响应波段 | 8-14 μ m | | |
| 视场角 | 42°x32° | 42°x32° or 25°x19° | |
| IFOV | 2.50 mRad | 42°: 2.29 mRad 25°: 1.36mRad | 42°: 1.91 mRad 25°: 1.14mRad |
| 最小聚焦距离 | 0.1m | 42°: 0.1m 25°: 0.15m | |
| 对焦系统 | 手动对焦+免调焦 | | |
| 敏捷调焦 Agile Focus | 有 | | |
| 无线连接 | 有, 支持直接无线传输热图到手机或电脑 | | |
| Fluke Connect Express 标配软件 | 有, 支持热图分析、历史趋势生成、自定义报告、巡检管理等功能 | | |
| 资产标记 | 有, 通过扫描二维码或条形码自动命名热图, 并保存为热图的资产标签 | | |
| IR-Fusion 红外可见光融合技术 | 连续融合, 0% 至 100%, 1%步进为红外图像增添可视细节 | | |
| 画中画 (PIP) | 有 | | |
| 显示屏 | 3.5" (8.9 cm 对角线) 触摸屏 640 x 480 LCD | | |
| 符合人体工程学的设计 | 专为单手使用而设计 | | |
| 热灵敏度 | <= 40mk (0.04°C) | | |
| 温宽 (水平和跨度调节) | 流畅的自动和手动缩放 | | |
| 手动模式下的快速自动调节 | 有 | | |
| 最小范围 (手动模式下) | 3 °C | | |
| 最小范围 (自动模式下) | 3 °C | | |
| 内置数码相机 (可见光) | 1300万像素 | | |
| 图像帧频 | 9Hz or 30Hz | 30Hz | |
| 露点计算 | 无 | | 有 |
| 预设快捷键 | 6个 | | |
| 温度测量 | | | |
| 温度范围 | -20-550 °C | -20 ~ 600 °C | -20 ~ 650 °C |
| 温度量程 | -20 °C ~ 150 °C 0 °C ~ 550 °C | -20 °C ~ 150°C 0°C ~ 600°C | -20 °C ~ 150°C 0°C ~ 650°C |
| 精度 | ± 2 °C 或 读数的 2 % 取大值 (在18~28°C 环境温度) | | |
| 本机温度修正 | 支持发射率、环境温度、测温距离、透射率 修正 | | |
| 标准调色板 | 10种 灰度, 铁红, 高对比度, 琥珀色, 熔融金属, 蓝红, 琥珀反转, 灰度反转, 彩虹, 十阶对比 | | |

技术指标 (续)

| 型号 | TiS55 PRO | TiS65 PRO | TiS75 PRO |
|---------------------|---|-------------------------|-----------|
| 点温度 | 中心点 (固定) | | |
| 高低温自动捕捉 | 标识自动跟踪高低温度点 | | |
| 用户可定义标记 | 点: 5个 线: 5个 区域: 5个 | | |
| 自定义温差计算 | 3个 | | |
| 三相最大温差计算 | 有 | | |
| 图像模式 | 红外、可见光、画中画、红外可见光融合 | | |
| 声音报警 | 报警对象: 最高温点、最低温点、中心点、自定义点或线或区域, 三相最大温差, 自定义温差 报警条件: 温度之上、温度之下 | | |
| 颜色报警 | 有, 温度之上、温度之下和温度范围内、温度范围外 | | |
| 预设测量模板 | 50个 | | |
| 数据存储和图像捕捉 | | | |
| 存储 | 标配 64GB SD卡 可扩展至1TB | | |
| 图像捕捉、查看、保存机制 | 单手图像捕捉、查看和保存功能 | | |
| 图像文件格式 | JPEG (带温度数据) | | |
| 图库查看 | 有 | | |
| 语音附注 | 有, 通过蓝牙耳机, 最长可录音 60 秒 | | |
| IR-Photo Notes 图片注释 | 有, 最多可将 3 幅额外捕捉的可见光图像, 包含于带温度数据的JPEG文件中。 | | |
| 文本注释 | 有, 多语言 | | |
| 严重性等级注释 | 有, 正常、中度、严重、极严重四种严重性等级注释 | | |
| 视频录制和格式 | 标准视频: mp4 | 标准视频: mp4 支持带温度数据的视频 | |
| 全辐射红外数据流 | 无 | 支持与电脑连接, 实时传输全辐射红外数据流 | |
| 间隔拍照 | 有, 按照用户设置的时间间隔, 自动拍摄图片 | | |
| 巡检功能 | | | |
| 创建和管理巡检路线 | 有, 通过热像仪或Fluke Connect Express软件 | | |
| 启动、执行和管理巡检任务 | 有, 通过热像仪 | | |
| 热图按照巡检任务自动分类归档 | 有 | | |
| 自动报告和趋势汇总 | 有 | | |
| 电池 | | | |
| 电池 (可现场更换、可充电) | 锂离子充电电池 | | |
| 电池续航时间 | > 5小时 (视具体设置和使用情况, 实际工作时间可能不同) | | |
| 电池充电时间 | <4小时充至满电量 | | |
| 电池充电方式 | Ti SBC3B 双槽电池充电器, 或使用Type-C 接口在热像仪中充电 | | |
| 外部供电 | 通过随附的电源适配器, 使用交流电工作, 该适配器的输出如下: 15VDC,2A | | |

技术指标 (续)

| 型号 | TiS55 PRO | TiS65 PRO | TiS75 PRO |
|--------------------|---|-----------|----------------------|
| 一般技术指标 | | | |
| 激光器 | 有 | | |
| LED照明灯 | 有, 手电筒照明 | | |
| Type-C接口 | 有, 支持充电、数据传输 | | 有, 支持充电、数据传输、远程显示与控制 |
| 工作温度 | -10 °C to 50 °C | | |
| 存储温度 | -20°C 至 60°C, 不带电池 | | |
| 相对湿度 | 10% 至 95% 无冷凝 | | |
| 安全标准 | IEC 61010-1: 污染等级 2 | | |
| 电磁兼容性 | IEC 61326-1: 工业电磁环境; CISPR 11: 第 1 组, A 类 | | |
| 无线电频率 (WIFI 和蓝牙) | 2.4GHz | | |
| 无线电输出功率 (WIFI 和蓝牙) | <100mW | | |
| 激光 | IEC 60825-1, 2类激光, 650nm, <1mW | | |
| 跌落 | 可承受 2 m 的跌落冲击 | | |
| 防护等级 | IEC 60529: IP52 | | |
| RoHS3指令 | 符合 | | |
| 其他参数 | | | |
| 尺寸 (高 x 宽 x 长) | 约 26.7 cm x 10.1 cm x 14.5 cm | | |
| 重量 (含电池) | 950g | | |
| 支持语言 | 简体中文、英文 | | |
| 保修期 | 2年 | | |
| 建议的校准周期 | 2年 | | |
| 标准包装内含清单 | 主机*1, 电池*2, 双槽充电座*1, 软包*1, 硬箱*1, SD卡*1, 充电适配器*1 | | |

订购信息

TiS55PRO 9Hz/42
 TiS55PRO 30Hz/42
 TiS65PRO 30Hz/42
 TiS65PRO 30Hz/25
 TiS75PRO 30Hz/42
 TiS75PRO 30Hz/25

标准包装内含清单

热像仪主机
 锂电池(2块)
 双槽充电座
 充电适配器
 SD卡
 软包
 可调式手带
 坚固硬质便携箱
 免费下载：Fluke Connect Express软件

请访问 www.fluke.com 以全面了解这些产品或套件，或咨询当地的福禄克销售代表。



热像分析软件 Fluke Connect Express

全新上线

全能 免费 效率加倍！



扫码下载安装包




Fluke. Keeping your world up and running.™

fluke.com

©2025 Fluke Corporation.
 规格如有更改，恕不另行通知。

未经 Fluke Corporation 书面许可，不得修改本文档。