

技术数据

Fluke DS701 和 DS703 FC 高分辨率工业诊断内窥镜



工业诊断内窥镜

DS701

800 x 600 (480,000 像素)

DS703 FC 高分辨率

1200 x 720 (864,000 像素)



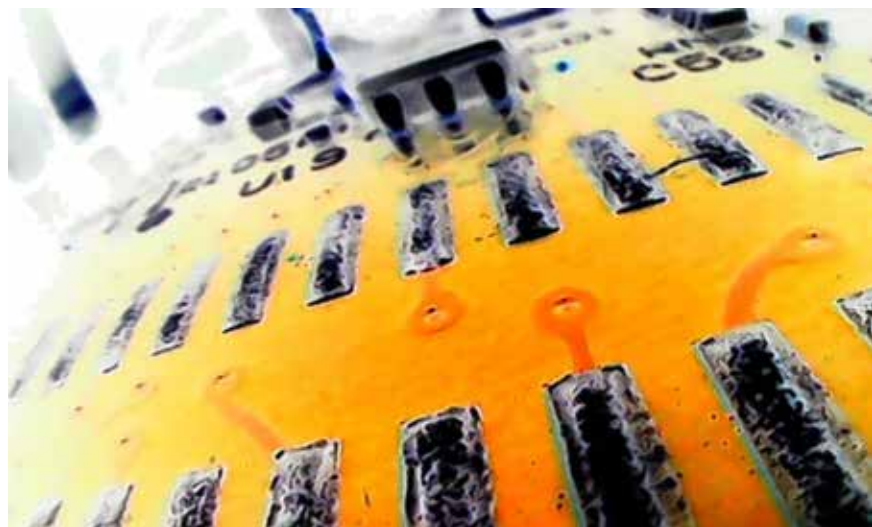
与 Fluke Connect®
兼容

设备无需拆卸，隐患尽收眼底

便携、高分辨率直观，助您快速完成检查，提高工作效率

工业内窥镜的应用非常广泛，在某些工业现场，需要功能强大的工业诊断内窥镜在最肮脏、最恶劣的环境下正常工作，笨重、昂贵的设备在拆卸前，用福禄克高性价比工业内窥镜进行诊断，高分辨率图像尽在掌握。

- 6 种可选高清前、侧双摄像头
- 高达 8 倍的连续数字变焦，细节查看无遗漏
- 真正的 720P 高清视频流（仅限 DS703 FC）
- Up is Up™ 技术，不管探头方位，均可自动适应屏幕旋转画面，显示实时正向图像
- 7 寸超大触摸屏（仅限 DS703 FC），清晰显示灵动操控
- 兼容 Fluke Connect®，无线同步图像，简化维护流程（仅限 DS703 FC）
- 探头 IP68 防护等级，轻松应对不同应用环境
- 2 米抗跌落设计，真正的坚固耐用
- LED 可调节照明，克服黑暗和眩光环境



详细技术指标

	DS701	DS703 FC
工业内窥镜探头		
长	1.2 m (3.94 ft)	
类型	可拆卸、半刚性，防水深度可达 1 米或更深	
直径	8.5 mm (0.33 in)，3.8、5.5 和 9 mm 探头可选	
材料	弹性体涂层钢	
照明	可调节 LED，正面和侧面各一个	
照度	53 Lux	
Up is Up™ 技术	正向的图像显示（无论探头方向如何），仅限 8.5 MM、1.2 M 探头	
内窥镜	双视野摄像头，前视野和侧视野	
分辨率	800 x 600 (480,000 像素)	1200 x 720 (864,000 像素)
静态图像格式	JPG	
视频记录格式	AVI	
视频输出格式	MPEG 压缩	
数字放大	1 倍至 8 倍可调节	
视场角	68°	
景深	25 mm 至无限	
视频分辨率	标准	720p
最小焦距	10 mm	
对焦方式	固定	
旋转	180°	
视频流	-	通过 HDMI 和 Fluke Connect®
LCD 屏幕		
触摸屏	-	电容式触摸屏
尺寸	17.79 cm (7 in)	
刷新率	30 Hz	
Up is Up™ 技术	实时图像正向调节及显示	
LED 背光	调节显示亮度，实现最佳查看效果	
通信		
无线接口	-	WiFi 802.11b/g/n，距离：10.06 m (33 ft)
数据传输	USB	USB 和 Micro HDMI 电缆
Fluke Connect®	-	直接保存和共享来自诊断内窥镜的图像。将图像或视频附加到资产记录或工单中。
即时上传至云	-	有，通过 Fluke Connect®
通用特性		
调色板	可见光、灰度或反转	
内部存储器	6 GB	
物理按键	直观、易于导航的按键技术，4 个功能键、4 个导航键，1 个捕捉或选择按钮	
便携箱	EVA 防护箱	
带子	腕带	腕带和颈带
电源适配器	交流适配器 / 电池充电器输入	
电池	6400mAh，3.7 v 可充电锂离子内置电池	
电池寿命	3 小时 @50 % LED 亮度	
尺寸	17.73 x 22.48 cm (6.98 x 8.85 in)	
重量	0.88 Kg (1.95 lbs)	
防护等级		
主机	IP54，防尘、防喷溅	
探头	标配探头 IP68，防尘，防水深度 1 米或更深；选配探头，防尘，防水深度 1 米	
跌落试验	2 m (6.5ft)	
工作温度	0 °C 至 45 °C (32 °F 至 113 °F)，	
储存温度	-10 °C 至 60 °C (14 °F 至 140 °F)	
工作湿度	90 % @ 35 °C (95 °F)，75 % @ 40 °C (104 °F)，45 % @ 50 °C (122 °F)	
质保	2 年	

* FlukeConnect® 应用程序和 FlukeConnect® 产品并非在所有国家均适用。
* 参数若有更改，恕不另行通知。



简化预测性维护，避免重复工作。

使用 Fluke Connect® 系统无线同步测量值，节省时间，提升维护数据的可靠性。

- 避免数据输入错误：直接保存测量工具中的测量数据，并将其与工单、报告或资产记录相关联
- 最大程度地延长正常运行时间，利用值得信赖的数据和轨迹信息，信心十足地进行维护决策
- 按资产访问基线、历史和当前测量数据

Fluke DS703 FC 是快速发展的 Fluke Connect® 系统的一部分，该系统包括互连的测试工具和设备维护软件。

关于 Fluke Connect® 系统的更多信息，请访问 www.flukeconnect.com



所有商标的知识产权均为其所有者拥有。需要使用 WiFi 或移动电话服务才能共享数据。购买时不随附提供智能手机、无线服务和数据方案。首个 5 GB 内存免费。有关手机支持详情，请访问 fluke.com/phones。

购买时不随附提供智能手机、无线服务和数据方案等。Fluke Connect® 并非在所有国家 / 地区均有提供。

订购信息

FLK-DS701	工业诊断内窥镜
FLK-DS703 FC	高分辨率工业诊断内窥镜

标配

工业诊断内窥镜，带 1.2m、8.5mm 半刚性探头、腕带 (DS703 FC 带腕带和颈带)、USB 电缆、交流电源 / 电池适配器、TPAK 磁性挂件、EVA 防护箱

可选附件

FLK-3.8MM	内窥镜 1M 探头，前视野
FLK-5.5MM	内窥镜 1M 探头，双视野
FLK-8.5MM	UV 内窥镜 1M 探头，双视野
FLK-8.5MM	内窥镜 3M 探头，双视野
Fluke FLK-9MM	内窥镜前视野，20m 探头线卷
Fluke DS 7XX	颈带

了解更多信息，请访问福禄克网站或当地福禄克代表。

Fluke 助您与世界同步!®

福禄克测试仪器（上海）有限公司
 客服热线：400-810-3435
 官方网址：www.fluke.com.cn

未经 Fluke Corporation 书面许可，严禁篡改本文内容。
 ©2018 Fluke Corporation. 技术指标如有更改恕不另行通知。3/2018 6010402c-cn